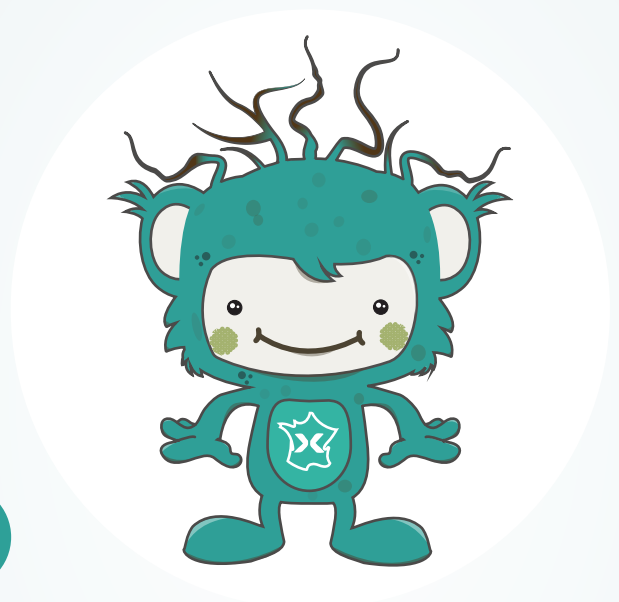


? Qui est **CESAR**



01

Le **NOM**

Corporate Social Responsibility

CESAR

Axéreal

Responsabilité Sociétale des Entreprises

02

La **CHEVELURE**

à 7 branches *

* Métiers du Grain
Négoce International
Malterie
Meunerie
Elevage
Activités Spécialisées
Equipes Groupe

04

Le **CREATEUR**

Un **salarié** du groupe Axéreal, gagnant du concours de dessin !

03

Le **COEUR**

l'humeur du jour *

* Relations et conditions de travail
Respect de l'environnement
Ethique et loyauté des pratiques
Droits de l'Homme
Impact économique local
Attentes alimentaires sociétales
Gouvernance

=

Notre **mascotte** de **Responsabilité Sociétale**



AUJOURD'HUI, (ESAR DÉCLARE : « L'ÉTHIQUE C'EST NOTRE AFFAIRE ! »)

4 POINTS DE VIGILANCE du Groupe

01



lois et règles

02



concurrence



AXEREAAL

03



corruption

04



bonnes pratiques

Le PRINCIPLE pour les salariés

- > Maîtriser les enjeux légaux
- > Savoir déjouer les situations compliquées, les dilemmes
- > Connaître les valeurs du Groupe auxquelles se conformer



Les PIONNIERS

Les Directions achat et vente de notre branche malterie se sont formées avec Nicomak :

- > Règlement éthique en vigueur
- > Comportements à adopter
- > Jeux de rôles
- > Plan d'action à mener



www.nicomak.eu/fr





www.boortmalt.com

Parce que nous **cro**ions que c'est dans la **confiance** que se créent les **meilleurs échanges**.



AUJOURD'HUI, (ESAR DÉCLARE : « **NOTRE EMPREINTE ENVIRONNEMENTALE S'AMÉLIORE** »

MALTERIE



 +
 
 = **12 000 tonnes** de **CO₂** évitées

chaudière biomasse chaudière cogénération



METIERS du GRAIN

Moins de pesticides, moins d'azote :


 +
 
 = **Agriculture de précision**

FARMSTAR photo satellite analyse des sols



PRODUCTION & NUTRITION ANIMALE

5 usines **certifiées** en management de l'Énergie



AXKEREAL

MEUNERIE

Choisir des fournisseurs engagés

= **100%** du papier est issu de forêts gérées durablement



TRANSPORT DES CEREALES & NEGOCE


 +
 
 = **100 000**  évités sur la route chaque année

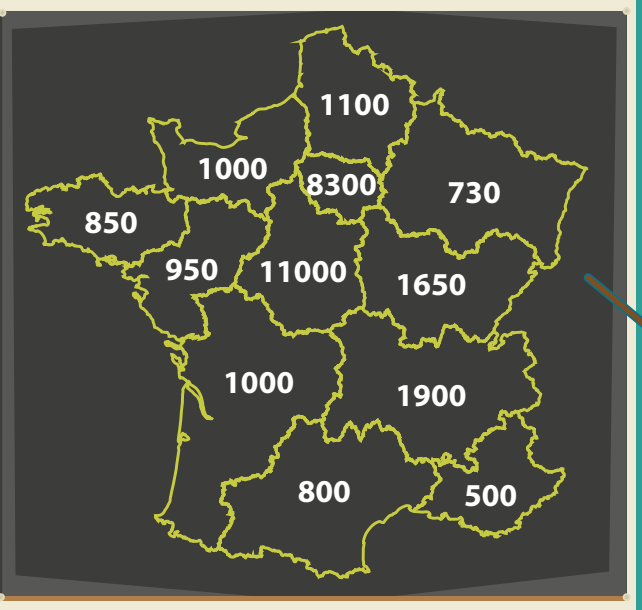
transport fluvial fret ferroviaire

65% de notre grain expédié voyage en solution alternative

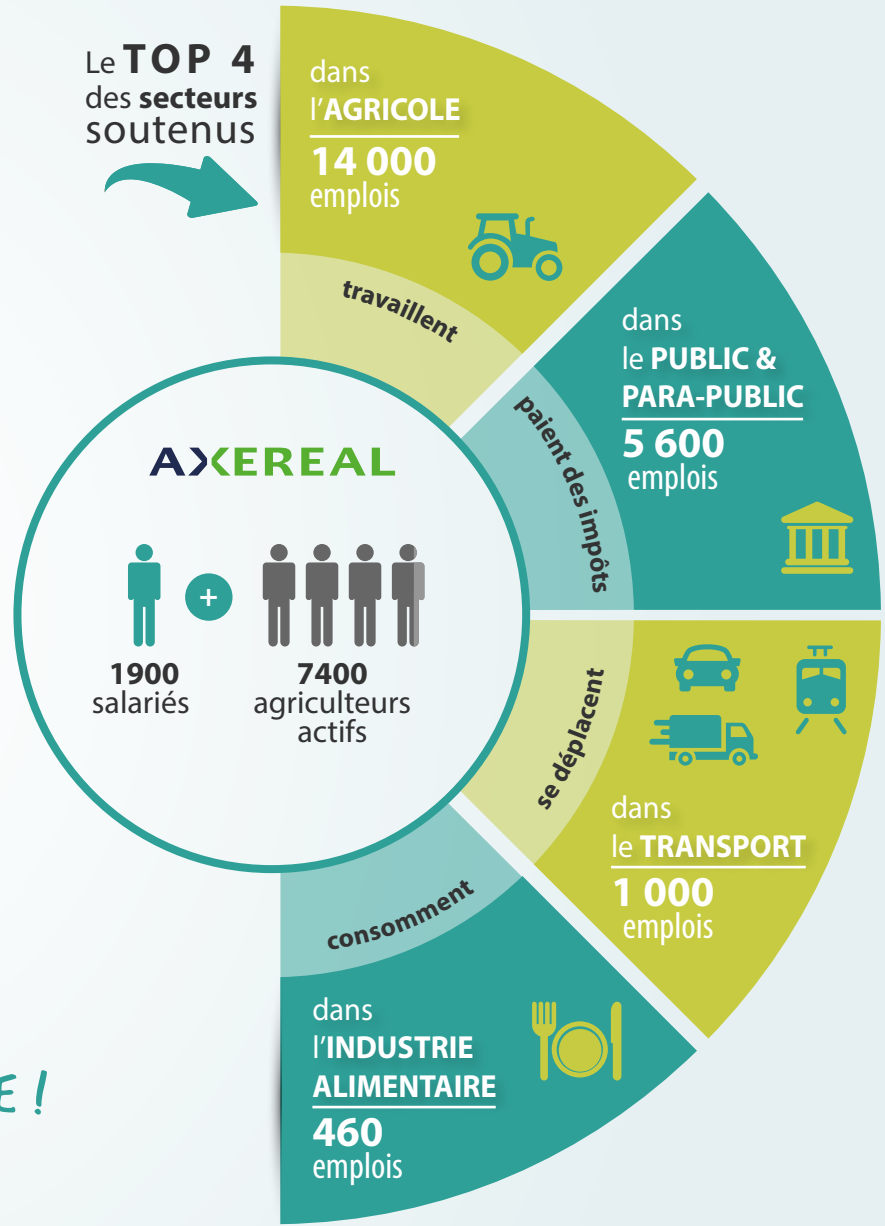
Parce que nous **misons** sur des **solutions vertes** et **compétitives** dans **toutes** nos **activités**.



Le nombre d'EMPLOIS induits



Le **TOP 4** des secteurs soutenus



ET C'EST SANS COMPTER LES ACTIVITÉS INDUSTRIELLES DU GROUPE !

Parce que nous **travaillons** avec des **partenaires locaux** au sein de **chaque bassin de production**.



AUJOURD'HUI, (ESAR DÉCLARE : « 80% DES HANDICAPS SONT INVISIBLES »

Etude Talentéo 2015



TROUVEZ
les différences



Il n'y a **pas de différence** parce que :

01

81%



occupent

un **emploi** ordinaire

02

1,9 millions

✓ reconnues

travailleurs handicapés

03

sur **3 millions**
potentiellement
concernées

A>KEREAL

Parce que nous **croyons** que chacun peut **trouver sa place** dans **notre groupe** !